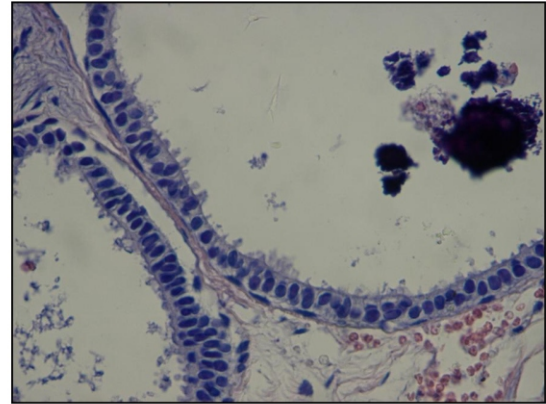
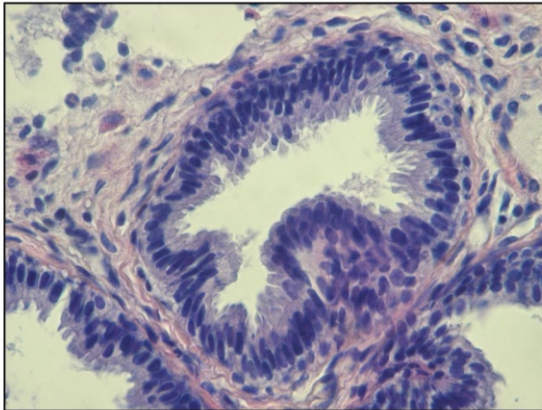


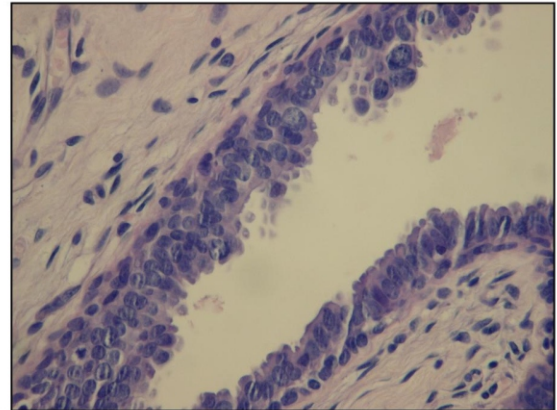
**Figura 1.** Conductos dilatados con cambios columnares, con células con prolongaciones citoplasmáticas apicales (mediano aumento).



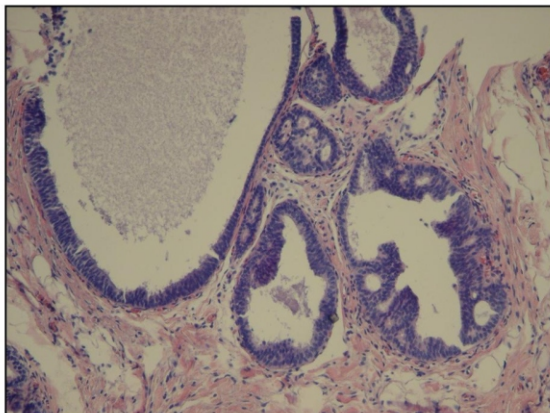
**Figura 2.** Conductos dilatados con cambios columnares, con células con prolongaciones citoplasmáticas apicales y microcalcificaciones (mayor aumento).



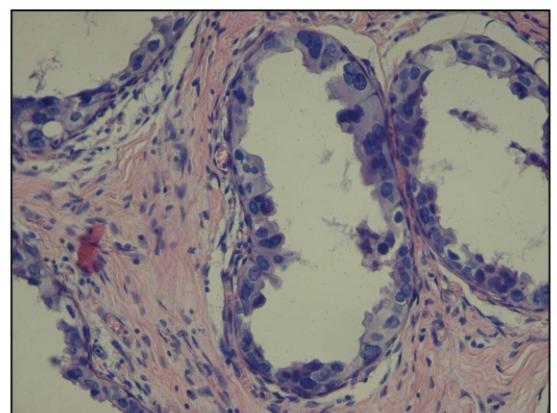
**Figura 3.** Conductos con cambios columnares con focos de hiperplasia de células columnares (mayor aumento).



**Figura 4.** Conducto con cambios columnares con hiperplasia de células columnares con atipia citológica (mayor aumento).



**Figura 5.** Conductos con alteraciones columnares con hiperplasia de células columnares y focos de hiperplasia ductal atípica.



**Figura 6.** Conductos con CDIS con patrón de tipo plano pero con marcada atipia citológica (mayor aumento).